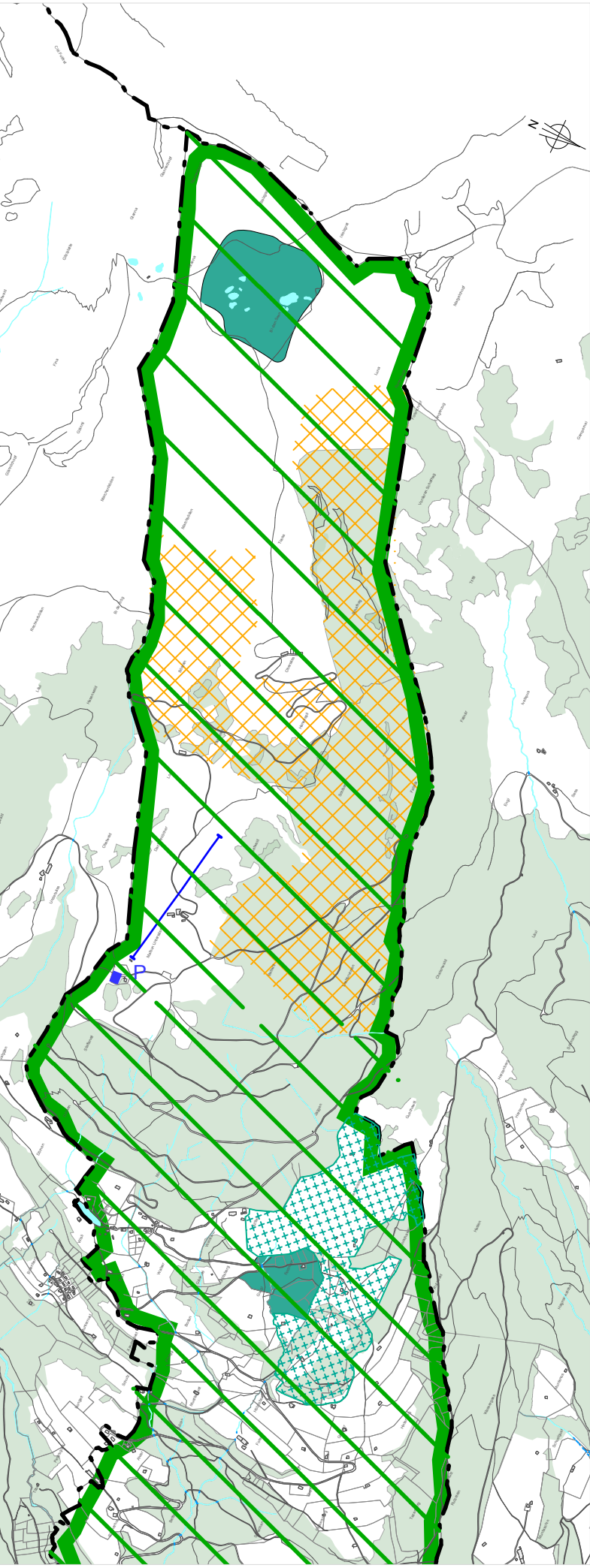
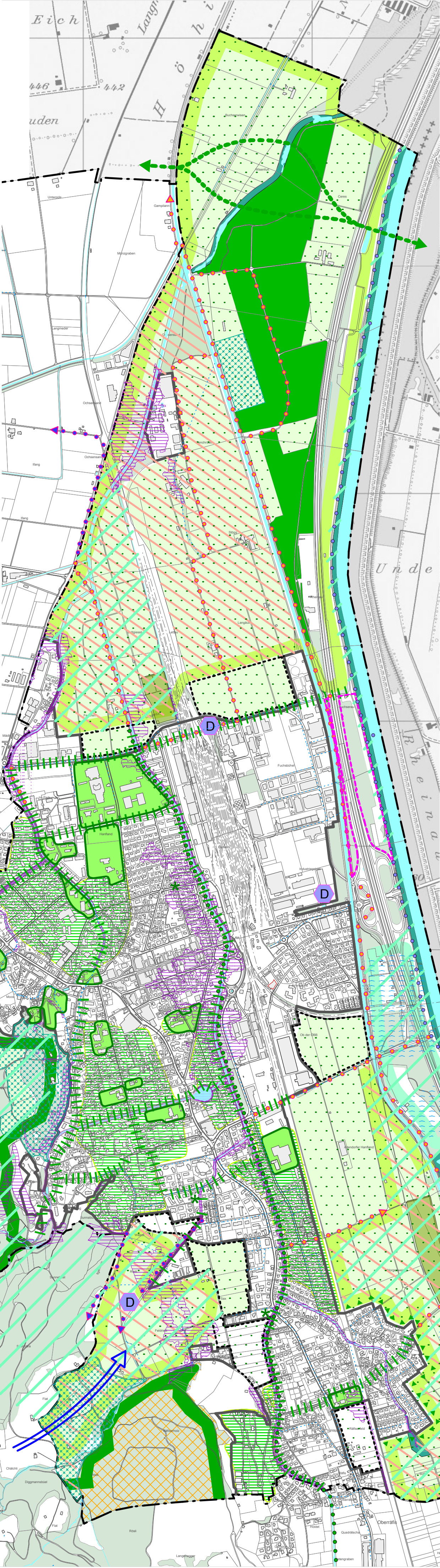


Entwicklungskonzept Richtplan Buchs Landschaft

bereinigter Entwurf



Buchsberg 1:20'000



Ausgangslage

- Landschaftsschutz
- Naturschutz
- Lebensraum bedrohter Arten
- Grundwasserschutz
- Landschaftsfläche / Fruchtfolgefläche FFF
- Naturfahren (mittlere - hohe Gefahrenstufe)
- Wald
- Sonderwaldreservat
- Gewässer offen / eingedolt
- Öffentliche Frei- und Grünräume
- Familiengärten
- Naherholung
- naturnahe Erholung, Freizeit, Skisport
- Skilift, Berghaus Malbur mit Parkplatz
- Skiabfahrt
- Schlackendeponie
- Alte Deponien
- Inline- und Radweg Rheindamm (nationale Route)
- Erholungsachse / Anbindung Naherholungsgebiete an Wohnquartiere
- bestehende Bauzone

Strategie

- Förderung Siedlungsökologie / Aufwertung Siedlungslandschaft**
- Durchgrünte Quartiere erhalten und weiterentwickeln
 - Durchgrünung intensivieren
 - Promenaden (Giessen)
 - Siedlungsrand gestalten
 - Grün- und Freiräume fördern bestehend / neu
 - Deponiestandort prüfen
- Erhalt und Aufwertung Natur- und Landschaftswert**
- Zentraler Freiraum Rheinufer parkartig weiterentwickeln
 - Offene, zusammenhängende Natur- und Kulturlandschaft Buchsberg erhalten
 - Offene, zusammenhängende Natur- und Kulturlandschaft Ebene erhalten
 - Lebensraumverbund verbessern
 - Wildtierkorridor

- Erholung und Sport**
- Verbesserung Anbindung Naherholungsgebiete an Wohnquartiere
- Siedlung**
- Siedlungserweiterungen

0 500 1000 1500 2000m

ERR / 28. April 2011

