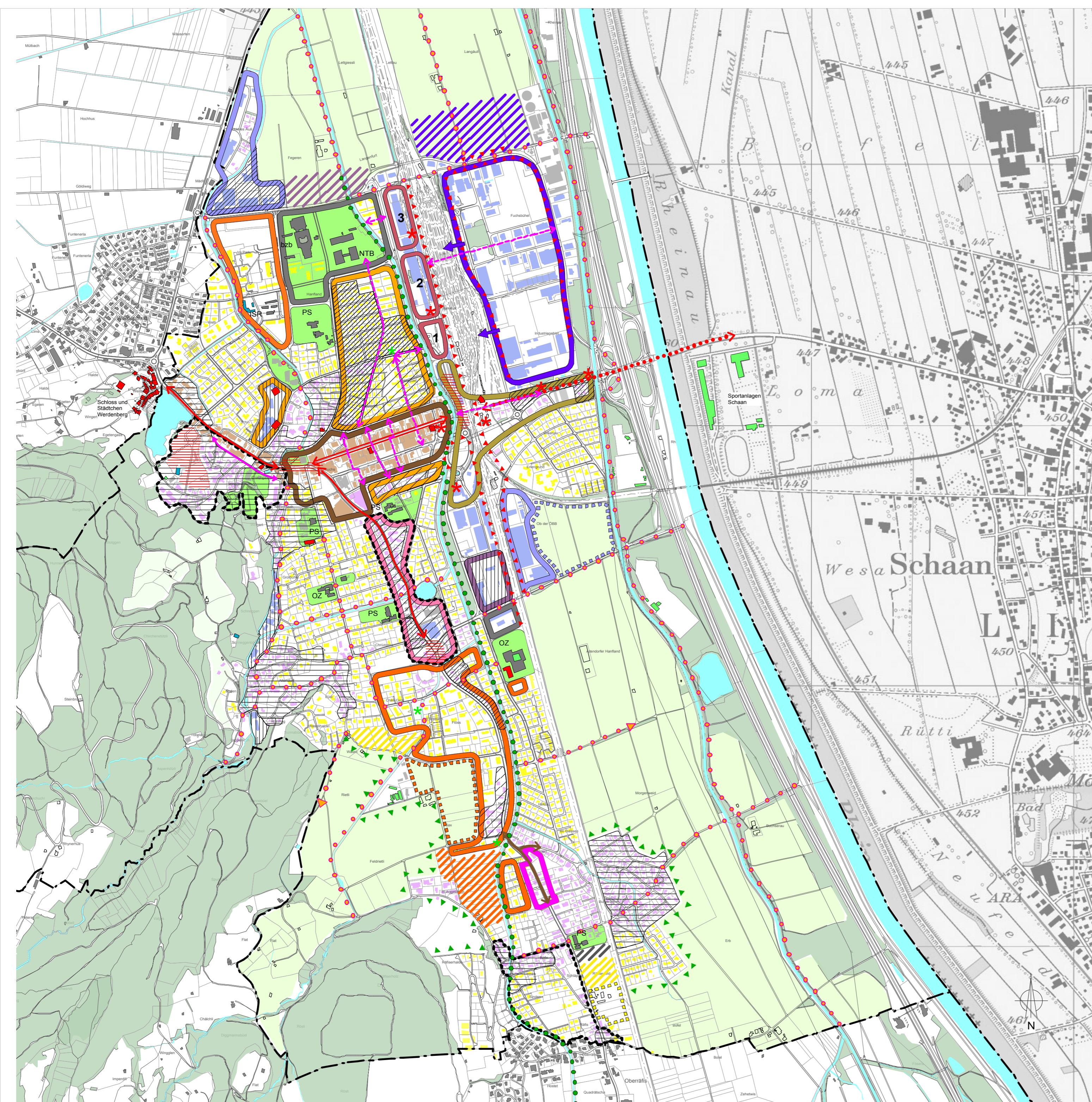


# Entwicklungskonzept Richtplan Buchs Siedlung

bereinigter Entwurf



## Ausgangslage

- Zentrumsfunktionen (Einkaufen, Gastronomie, Dienstleistungen, Wohnen)
- Mehrheitlich Wohnen
- Wohnen- Gewerbe
- Gewerbe-Industrie, Industrie
- Öffentliche Nutzung

- Bildungsstandort
  - NTB Interstaatliche Hochschule für Technik
  - bzb Berufs- und Weiterbildungszentrum
  - ISR International School Rheintal
  - OS Oberstufenzentrum
  - PS Primarschule

- Sport-/ Freizeiteinrichtungen
- Kultureinrichtungen
- Soziale Infrastruktur, Jugendtreff

- Landwirtschaft
- Wald
- Gewässer

## Strategie

### Funktionale Entwicklungsgebiete

- | Entwicklungs-<br>absicht im<br>Baugebiet | Baugebiet-<br>erweiterung<br>Absicht | Baugebiet-<br>erweiterung<br>System |  |
|--|--------------------------------------|-------------------------------------|--|
|  |                                      |                                     | Entwicklung Stadtzentrum (Einkaufen, Gastronomie, Vergnügen, Dienstleistung, Verwaltung, Kultur, Wohnen)               |
|  |                                      |                                     | Entwicklung Dienstleistungszentrum ( Dienstleistung, Hotellerie, Kongress, Kultur, Wohnen)                             |
|  |                                      |                                     | Entwicklung RheinCity (Dienstleistung, hochwertiges Wohnen) mit Etappen 1, 2, 3  |
|  |                                      |                                     | Entwicklung Wirtschaftspark (wertschöpfungsintensive Unternehmen)  |
|  |                                      |                                     | Aufbereitung Innovationspark (innovative Unternehmen, Technologiebetriebe)   |
|  |                                      |                                     | Entwicklung Achse Churerstrasse (Gewerbe, Wohnen)  |
|  |                                      |                                     | Entwicklung Gewerbestandort (einheimisches / neues Gewerbe)  |
|  |                                      |                                     | Entwicklung Bildungscampus/Schulstandort (Bildungsinstitute, Internat. School, Forschungs- und Innovationszentrum NTB) |
|  |                                      |                                     | Entwicklung durchgrüntes Wohnen (Familienwohnen)   |
|  |                                      |                                     | Entwicklung zentrumsnahes Wohnen (hochwert. Wohnen für Singels und Senioren, Lofts)                                    |
|  |                                      |                                     | Entwicklung kompaktes Wohnen (Familienwohnen)  |
|  |                                      |                                     | Entwicklung Ortszentrum Räfis  |

### Entwicklung Siedlungsstruktur

- Baustruktur erhalten, sanieren
- Verdichten, aufzonen (AZ, Geschoszahl erhöhen)
- Verdichten, besser nutzen (AZ belassen, Ausbaugrad erhöhen)
- Umstrukturieren
- Quartierstudien erarbeiten (Räfis, Marktplatz, Churerstrasse)
- mögliche Hochhausstandorte (gemäss Hochhauskonzept)
- Platzgestaltung fördern (Bahnhof, Rathaus, Marktplatz, Churerstrasse)
- Gleis- und Strassenfronten gestalten (ortsbaulicher Auftritt)
- Grün- und Freiräume fördern (Schulareale, Verdichtungsräume)
- Langfristiger Siedlungsrand

### Aufwertung öffentliche Räume

- Einkaufs-, Flanier- und Ausgehbereich Stadtzentrum
- urbane Entwicklungsachse Rheinstrasse
- Zentrumsachse/ Geschäftsstrasse, St. Galler-/ Churerstrasse
- Ortszentrum Räfis
- Kirchgasse
- urbane Verbindungsachsen
- Promenaden
- Quartierverbindungen / Verbindungen zur Naherholung

