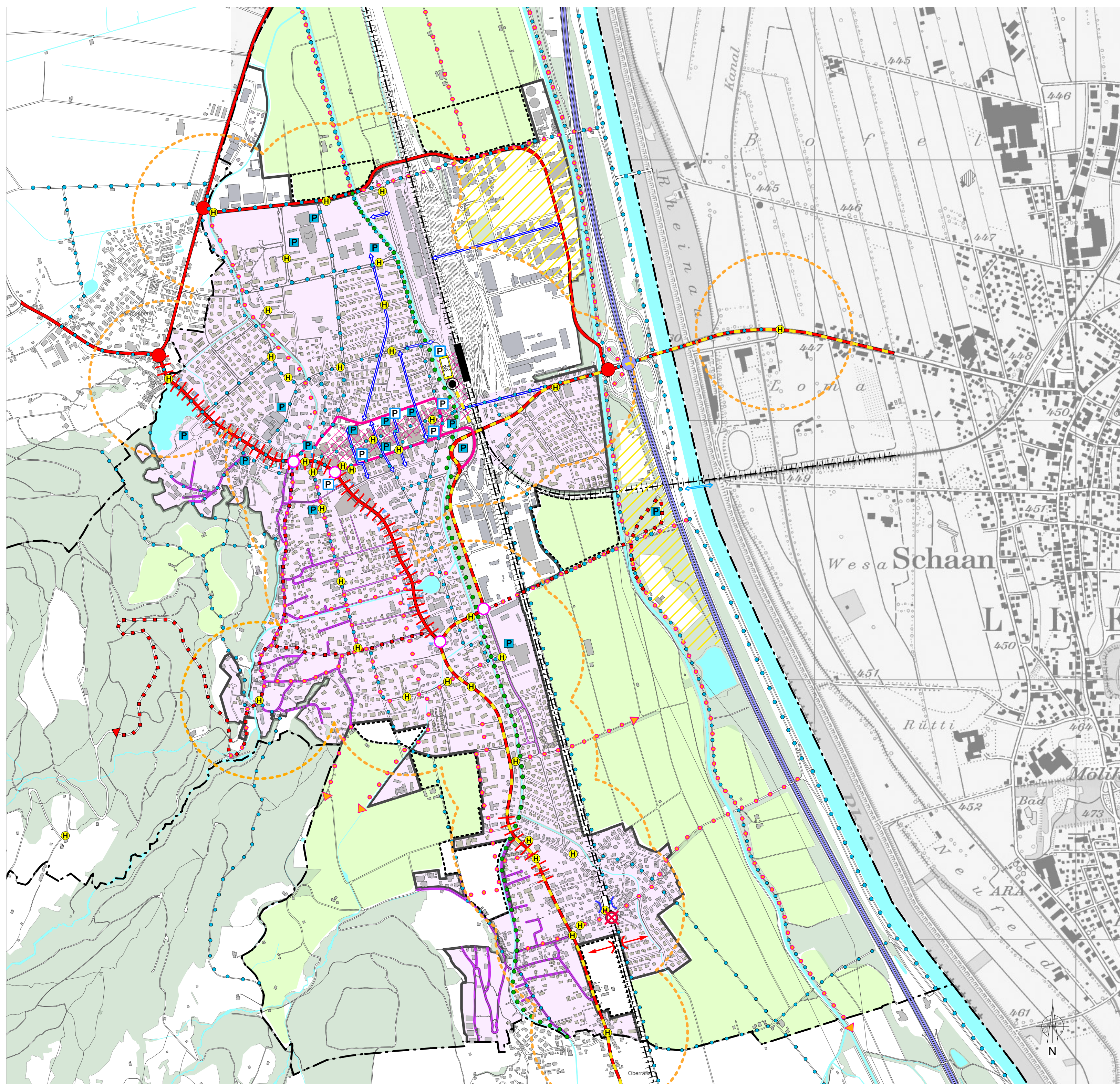


Entwicklungskonzept Richtplan Buchs

Verkehr

bereinigter Entwurf



Ausgangslage

- Bahnlinie / Bahnhof / Haltestelle
- Bushaltestelle
- Einzugsgebiet Bahn / Bus (500m / 300m)
- Umsteigepunkt Bahn / Bus
- Autobahn / Knoten
- Hauptverkehrsstrasse / Knoten
- Tempo-30-Zone
- P ■ Parkierung
- Hauptverbindungsrouen Langsamverkehr
- bestehende Bauzone

Strategie

- #### Öffentlichen Verkehr fördern
- Ausbau Doppelspur
 - Bushof
 - Massnahmen Busbevorzugung
 - Buserschliessung verbessern
- #### Motorisierter Individualverkehr siedlungsverträglich gestalten
- Erschliessung Zentrum
 - Begegnungszone
 - Verkehrsberuhigung Hauptverkehrsstrasse/Aufwertungsachse (Durchlässigkeit für Fussgänger, gestalteter Verkehrsraum)
 - Kreuzungsgestaltung
 - Tempo-30-Zone
 - P ■ Schwerpunkt unterirdische Parkierung
 - Strassenunterführung / Ersatz Niveauübergang Räfis-Burgerau
 - Schliessung Niveauübergang MIV (motorisierter Individual-Verkehr)
 - Erschliessung Buchsberg / Sportanlagen
- #### Langsamverkehr sicher und attraktiv gestalten
- Promenade
 - Quartierverbindungen, Verbindungen zur Naherholung
 - Neue Rheinquerung
 - Fussgängerunterführung prüfen
 - urbane Verbindungsachse
- #### Siedlung
- Siedlungserweiterungen

