

S 6 Die Attraktivität des öffentlichen Raums erhöhen

- Zentrumsachse Churer- / St.Gallerstrasse S 6.1
- Kirchgasse S 6.2
- Ortszentrum Räfis S 6.3
- Urbane Entwicklungssachse Rheinstrasse S 6.4
- Urbane Verbindungssachse S 6.5
- Gleis- und Strassenfront gestalten S 6.6
- Marktplatz S 6.7
- Bahnhofplatz / Bushof S 6.8
- Rathausplatz S 6.9

S 7 Räume für Erholung, Freizeit und Kultur anbieten

- Verbesserung Anbindung Naherholungsgebiet an Wohnquartier S 7.1
- Grün- und Freiräume fördern S 7.2

S 8 Konflikte

- Konflikt Siedlungsentwicklung - Fruchtfolgefläche
- Konflikt Siedlungsentwicklung - Naturgefahr
- Konflikt Siedlungsentwicklung - Kulturschutz
- Konflikt Siedlungsentwicklung - Wald

Landschaft

L 1 Förderung Siedlungsökologie / Aufwertung Siedlungslandschaft

- Durchgrünung intensivieren L 1.1.3
- Promenade Giessen L 1.1.4

L 2 Erhalt und Aufwertung Natur- und Landschaftswert

- Zentraler Freiraum Rheinufer L 2.1.2
- Offene, zusammenhängende Natur- und Kulturlandschaft Buchserberg L 2.1.3
- Offene, zusammenhängende Natur- und Kulturlandschaft Ebene L 2.1.4
- Lebensraumverbund verbessern L 2.1.5
- Wildtierkorridor L 2.1.6

L 3 Landwirtschaft

- Umzonung in Landwirtschaft L 3.1.1
- Intensivlandwirtschaft L 3.1.2

L 4 Deponiestandort

- Deponiestandort prüfen L 4.1

Verkehr

V 1 Öffentlichen Verkehr fördern

- Ausbau Doppelspur V 1.1
- Nordeinfahrt Bahnhof V 1.2
- Massnahmen Busbevorzugung V 1.3
- Haltestelle Räfis V 1.4
- Neue Bushaltestelle V 1.5

V 2 Motorisierter Individualverkehr siedlungsverträglich gestalten

- Verkehrskonzept Stadtzentrum** V 2.1
 - Perimeter Verkehrskonzept V 2.1.1
 - Begegnungszone V 2.1.2
 - Schwerpunkt unterirdische Parkierung / Parkhaus V 2.1.3
- Kreuzungsumgestaltung V 2.2

Anbindung Burgerau V 2.3

- Strassenunterführung Räfis - Burgerau V 2.3.1
- Schliessung Niveauübergang MIV V 2.3.2

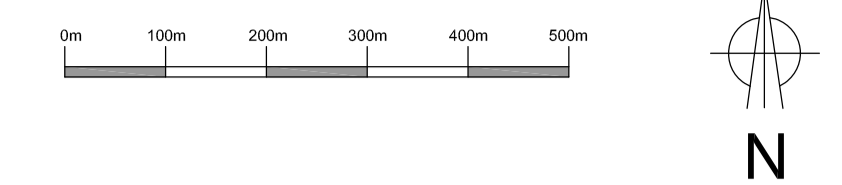
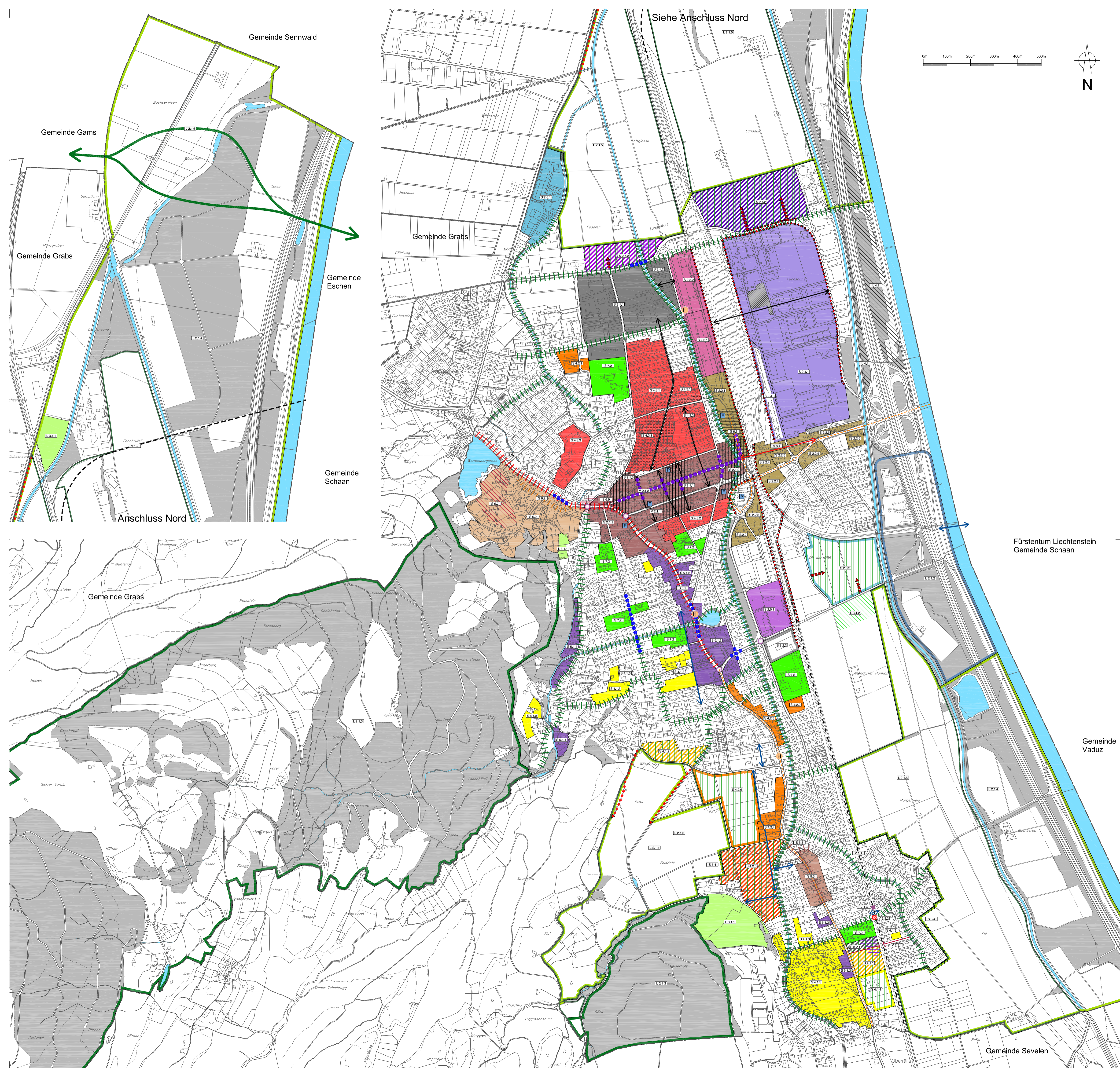
Erschliessungshinweis V 2.4

V 3 Langsamverkehr sicher und attraktiv gestalten

- Massnahme Langsamverkehr** V 3.1
 - Netzergänzung Langsamverkehr V 3.1.1
 - Massnahme Langsamverkehr V 3.1.2

Hinweise

- Wald
- Gewässer



Siedlung

S 2 Raum für den Wirtschaftsstandort gewährleisten

- Entwicklungsgebiet Stadtzentrum S 2.1
- Entwicklungsgebiet Dienstleistungszentrum S 2.2
- Entwicklungsgebiet RheinCity S 2.3
- Entwicklungsgebiet Wirtschaftspark S 2.4
- Entwicklungsgebiet Innovationspark S 2.5
- Entwicklungsgebiet Gewerbestandort S 2.6

S 3 Den Bildungsstandort Buchs stärken

- Entwicklungsgebiet Bildungscampus S 3.1
- Entwicklung Schulstandort S 3.2

S 4 Buchs als Wohnstandort weiterentwickeln

- Entwicklungsgebiet durchgrüntes Wohnen S 4.1
- Entwicklungsgebiet kompaktes Wohnen S 4.2
- Entwicklungsgebiet zentrumsnahes Wohnen S 4.3

S 5 Das Siedlungsgebiet strukturieren

- Entwicklungsgebiet Wohn- / Gewerbegebiet S 5.1
- Dörfliches Zentrum S 5.2
- Ortszentrum Räfis S 5.3
- Gestaltung Siedlungsrand S 5.4